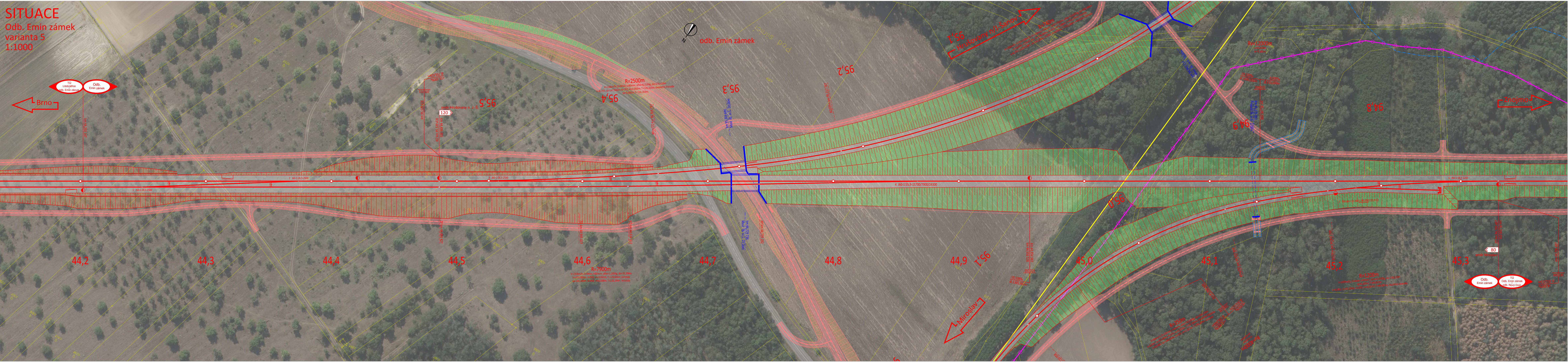


SITUACE
Odb. Emin zámek
varianta 5
1:1000



LEGENDA

KOLEJE

- Stávající
- Rušené
- Rekonstruované a nové
- Rekonstruované a nové vlečky
- Úprava GPK
- Další dříve prověřované trasy
- Navazující stavby

RYCHLOSTNÍKY

- Navržená rychlost V150 (l=150mm)
- Navržená rychlost V130 (l=130mm)
- (při max. nápravové hmotnosti 18 t)
- Navržená rychlost V (l=100mm)

NOVÁ NÁSTUPIŠTĚ, PLOCHY PRO CESTUJÍCÍ

- Nástupní hrana
- Přístupové chodníky a plochy

NOVÉ STANIČNÍ ZABEZPEČOVACÍ ZAŘÍZENÍ

- Poloha hl. návěstidla/stop značky ETCS s uvedením hodnoty uvolňovací rychlosti
- Poloha hl. návěstidla/stop značky ETCS s nulovou uvolňovací rychlostí

VYVOLANÉ ÚPRAVY KOMUNIKACÍ

- NAVAZUJÍCÍ STAVBY KOMUNIKACÍ

VYVOLANÉ ÚPRAVY VODNÍCH TOKŮ

- NOVÉ A REKONSTRUOVANÉ MOSTY

SOUŘADNICOVÝ S-JTSK, VÝŠKOVÝ SYSTÉM BpV

OBJEDNATEL: <div></div> <div>SPRÁVA ŽELEZNIC, státní organizace</div> <div>DLÁŽDĚNÁ 1003/7 110 00 PRAHA 1 - NOVÉ MĚSTO</div>			
<div>ZHOTOVITEL: <div></div><div>AFRY CZ s.r.o.</div><div>MAGISTRŮ 1275/13 140 00 PRAHA 4 tel.: +420 277 005 500 www.afry.cz</div></div>	<div>PODZHOTOVITEL: <div></div><div>SUDOP BRNO, spol. s.r.o.</div><div>KOUNICOVA 26 602 00 BRNO tel.: +420 972 625 804 www.sudop-brno.cz</div></div>		
<div>HLAVNÍ INŽENÝR PROJEKTU: <div></div><div>Ing. VLADISLAV ŠEŘEL</div></div>	<div>ZODPOVĚDNÝ PROJEKTANT: <div></div><div>Ing. LUBOMÍR BEŇÁK</div></div>	<div>VYPRACOVAL: <div></div><div>Ing. LUBOMÍR BEŇÁK</div></div>	<div>KONTROLOVAL: <div></div><div>Ing. PETR ROTSCHEIN</div></div>
NÁZEV PROJEKTU: STUDIE PROVEDITELNOSTI ŽELEZNIČNÍHO SPOJENÍ BRNO - ZNOJMO			
ČÁST: SITUACE DOPRAVEN			
PŘÍLOHA: ODB. EMIN ZÁMEK, VARIANTA 5			
KRAJ:	JIHOMORAVSKÝ	ČÁST DOKUMENTACE: B.4	ČÍSLO PŘÍLOHY: 20
DATUM:	02/2022		
STUPĚŇ:	STUDIE PROVEDITELNOSTI		
MĚŘÍTKO:	1:1000		
Č. ZAKÁZKY:	2019/0160		